



SMV Aktion

Weihnachtspäckchen

Liebe Klassensprecher/innen, Liebe Klassenlehrer/innen,

die SMV hat beschlossen, dass wir wieder an der Weihnachtspäckchenaktion der Stiftung Kinderzukunft teilnehmen.

Die Klassensprecher sind für die Organisation verantwortlich. Auf der nächsten Seite findet Ihr eine genaue Anleitung, wie die Päckchen gepackt werden.

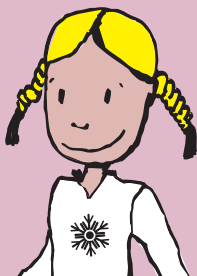
Wichtig:

- Ihr beschließt zusammen mit der Klasse, ob Ihr an der Aktion teilnehmen wollt. Dabei ist es egal ob jemand von Euch ein fertiges Päckchen von daheim mitbringt oder ob Ihr gemeinsam ein Paket in der Klasse zusammenstellt.
- Beachtet genau die Anleitung und die Beschriftung!! Jedes Paket muss einen passenden Aufkleber haben!
- Die Teilnahme ist nicht verpflichtend, aber jedes Päckchen hilft! Selbst wenn Ihr als Klasse nur ein einziges Paket zusammenbekommt.
- Die Päckchen müssen bis nächste Woche Freitag fertig sein, also am 26.11.22. Um 12:20 Uhr bringt Ihr die Päckchen zum Lehrerparkplatz. Bis dahin lagert Ihr sie in Eurem Klassenzimmer.
- Ihr könnt auch gerne Geldspenden sammeln, diese helfen der Organisation beim Transport.
- Bei Fragen wendet Ihr euch an die beiden Schülersprecherinnen oder uns.

Herzliche Grüße

Frau Thureau & Herr Pleli

Aktion
**WEIHNACHTS-
PÄCKCHEN
FÜR KINDER
IN NOT**



MÄDCHEN

- ☐ bis 6 Jahre
☐ bis 12 Jahre
☐ bis 18 Jahre
☒ Bitte kreuzen Sie das Alter an.

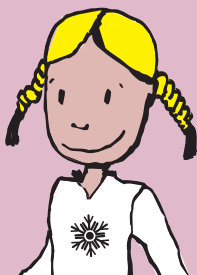
Aktion
**WEIHNACHTS-
PÄCKCHEN
FÜR KINDER
IN NOT**



MÄDCHEN

- ☐ bis 6 Jahre
☐ bis 12 Jahre
☐ bis 18 Jahre
☒ Bitte kreuzen Sie das Alter an.

Aktion
**WEIHNACHTS-
PÄCKCHEN
FÜR KINDER
IN NOT**



MÄDCHEN

- ☐ bis 6 Jahre
☐ bis 12 Jahre
☐ bis 18 Jahre
☒ Bitte kreuzen Sie das Alter an.

Aktion
**WEIHNACHTS-
PÄCKCHEN
FÜR KINDER
IN NOT**



MÄDCHEN

- ☐ bis 6 Jahre
☐ bis 12 Jahre
☐ bis 18 Jahre
☒ Bitte kreuzen Sie das Alter an.

Aktion
**WEIHNACHTS-
PÄCKCHEN
FÜR KINDER
IN NOT**



JUNGE

- ☐ bis 6 Jahre
☐ bis 12 Jahre
☐ bis 18 Jahre
☒ Bitte kreuzen Sie das Alter an.

Aktion
**WEIHNACHTS-
PÄCKCHEN
FÜR KINDER
IN NOT**



JUNGE

- ☐ bis 6 Jahre
☐ bis 12 Jahre
☐ bis 18 Jahre
☒ Bitte kreuzen Sie das Alter an.

Aktion
**WEIHNACHTS-
PÄCKCHEN
FÜR KINDER
IN NOT**



JUNGE

- ☐ bis 6 Jahre
☐ bis 12 Jahre
☐ bis 18 Jahre
☒ Bitte kreuzen Sie das Alter an.

Aktion
**WEIHNACHTS-
PÄCKCHEN
FÜR KINDER
IN NOT**



JUNGE

- ☐ bis 6 Jahre
☐ bis 12 Jahre
☐ bis 18 Jahre
☒ Bitte kreuzen Sie das Alter an.

Aktion
**WEIHNACHTS-
PÄCKCHEN
FÜR KINDER
IN NOT**



**MÄDCHEN
ODER JUNGE**

- ☐ bis 6 Jahre
☐ bis 12 Jahre
☐ bis 18 Jahre
☒ Bitte kreuzen Sie das Alter an.

Aktion
**WEIHNACHTS-
PÄCKCHEN
FÜR KINDER
IN NOT**



**MÄDCHEN
ODER JUNGE**

- ☐ bis 6 Jahre
☐ bis 12 Jahre
☐ bis 18 Jahre
☒ Bitte kreuzen Sie das Alter an.

Aktion
**WEIHNACHTS-
PÄCKCHEN
FÜR KINDER
IN NOT**



**MÄDCHEN
ODER JUNGE**

- ☐ bis 6 Jahre
☐ bis 12 Jahre
☐ bis 18 Jahre
☒ Bitte kreuzen Sie das Alter an.

Aktion
**WEIHNACHTS-
PÄCKCHEN
FÜR KINDER
IN NOT**



**MÄDCHEN
ODER JUNGE**

- ☐ bis 6 Jahre
☐ bis 12 Jahre
☐ bis 18 Jahre
☒ Bitte kreuzen Sie das Alter an.

Päckchen packen – So einfach geht's:



Packen Sie ein Weihnachtspäckchen für bedürftige Kinder! Befüllen Sie dazu einen Schuhkarton oder ein DHL-Packset (maximale Größe M/37,5x30,0x13,5 cm) mit Geschenken, über die sich Kinder freuen.



Als ganz persönlichen Gruß können Sie auch ein Foto oder eine selbst gebastelte Weihnachtskarte beilegen. Wenn Sie möchten auch mit Ihrem Namen und Ihrer Adresse.



Verpacken Sie den gefüllten Karton in Geschenkpapier und verkleben Sie Ihr Paket, damit auf dem Transportweg nichts verloren geht. Mit einem Geschenkband lässt sich Ihr Geschenk besser greifen und erleichtert uns das Ver- und Umladen. Um kenntlich zu machen, für wen das Paket geeignet ist, können Sie die Etiketten auf der Rückseite nutzen.

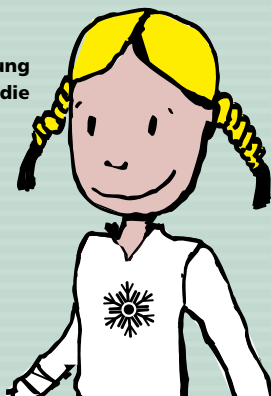


Geben Sie Ihr Päckchen bei einer Sammelstelle ab. Die nächste in Ihrer Nähe samt Abholtermin finden Sie unter **www.Kinderzukunft.de/Weihnachten/Sammelstellen**.



Damit die Pakete auch bei den Kindern ankommen, bitten wir um eine freiwillige Kostenbeteiligung in Höhe von 3 Euro pro Päckchen. Der Betrag kann überwiesen oder per PayPal bezahlt werden. Gerne stellen wir Ihnen auch eine Zuwendungsbestätigung aus.

Hinweis: Eine Zuwendungsbestätigung können wir leider ausschließlich für die Kostenbeteiligung ausstellen, nicht jedoch für die Weihnachtspäckchen.



Häufige Fragen zur Weihnachtspäckchen-Aktion

Covid-19 stellt uns und viele unserer Unterstützer vor große Herausforderungen. Ob und was es bei der Weihnachtspäckchen-Aktion zu beachten gibt, finden Sie immer aktuell auf unserer Website.

Warum fällt eine Kostenbeteiligung in Höhe von 3 Euro pro Päckchen an? Die Aktion erfordert einen hohen logistischen Aufwand. Mit dem Geld decken wir das Lagern und Transportieren der Päckchen sowie Benzin-, Maut- und Versicherungskosten ab.

Warum muss die Kinderkleidung, die ich verschenken möchte, neu sein? Aufgrund der Zollbestimmungen muss Kinderkleidung neu bzw. ungetragen sein. Ein Kaufetikett muss sie nicht aufweisen.

Können auch Naschsachen in die Päckchen gepackt werden? Ja, Sie können gerne originalverpackte Süßigkeiten o. Ä. verschenken. Aufgrund von Zollbestimmungen müssen diese noch mindestens drei Monate haltbar sein.

Die Antworten auf weitere häufig gestellte Fragen finden Sie online unter: **www.Kinderzukunft.de/Weihnachten/QA**.



Mit diesen Dingen lassen Sie Kinderaugen strahlen:

Als Anregung hilft dieses schöne Motto: „Was zum Waschen, was zum Naschen, was zum Fühlen und zum Spielen, was zum Wärmen und zum Lernen.“

Neue Kinderkleidung: Handschuhe, Mützen, Schals, Jogginghosen, Caps und Fleece, Gürtel, T-Shirts, Socken ...

Accessoires: Anstecker, Gürteltaschen, Brust- und Geldbeutel, Reflektoren, Haar- und Modeschmuck ...

Schul- und Bastelsachen: Blöcke, Kulis, Bunt- und Bleistifte mit Spitzer und Radiergummi, Federmäppchen, Origamiblöcke, Farbkasten mit Pinsel, Knete, Taschenrechner, faltbare Rucksäcke, Trinkflasche

Spielsachen: Karten- und Würfelspiele, neuwertige Kuscheltiere, Jo-Jos, Spielzeugautos, Bälle, Puzzles, Dynamotaschenlampe, Zauberwürfel, Springseile, Spielfiguren, Seifenblasen, Fußball mit Pumpe, Puppen ...

Hygieneartikel: Cremes, Haarpflege, Seifen, Zahnbürste und Zahnpasta ...

Originalverpackte Süßigkeiten: Schokolade, Bonbons

Folgende Dinge dürfen nicht eingepackt werden:

Gebrauchte Kuscheltiere

Bitte nur gereinigte oder neuwertige Kuscheltiere einpacken.

Güter, die bei der Beförderung den Gefahrgutvorschriften unterliegen:

- alkoholhaltige Toilettenartikel (Parfum etc.)
- lösemittelhaltige Stoffe (z. B. in Sprays, Klebstoffen)
- Druck-Spraydosen (Deo, Haarspray etc.)
- Lithium-Batterien (auch in Spielzeugen)